



PT Pelabuhan Indonesia II (Persero)  
Energizing Trade. Energizing Indonesia

# Sinergi Riset dan Inovasi Sektor BUMN dan Swasta dalam Mendukung Revitalisasi Badan Litbang PT Pelabuhan Indonesia II (Persero)

**Dani Rusli Utama**  
**Direktur Teknik**  
**18 Februari 2019**

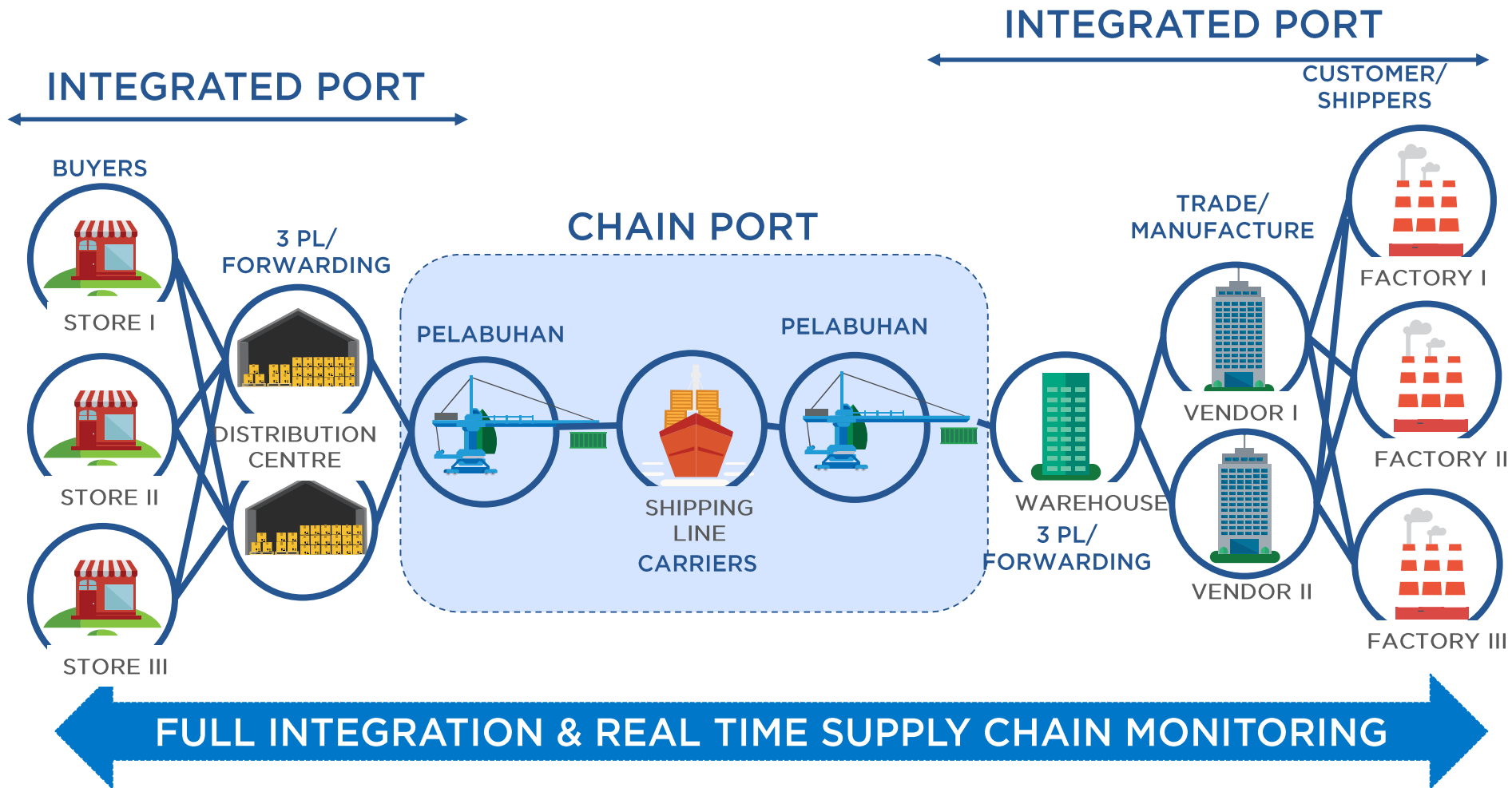


PT Pelabuhan Indonesia II (Persero)  
Energizing Trade. Energizing Indonesia

# Revolusi Industri 4.0 dalam Pelabuhan



# Integrated Port Network



Kombinasi konsep tol laut dan integrated port. Merupakan solusi untuk konektivitas, menghubungkan 7 pelabuhan utama.

Integrated port merupakan solusi mengintegrasikan kawasan pelabuhan dan industri, untuk **MENEKAN BIAYA LOGISTIK**

# Pilar Pendukung Integrated Port Network

## 1 INFRASTRUCTURE & OPERATION

- Modernisasi fasilitas proses bongkar muat
- Pengembangan infrastruktur dalam pelabuhan

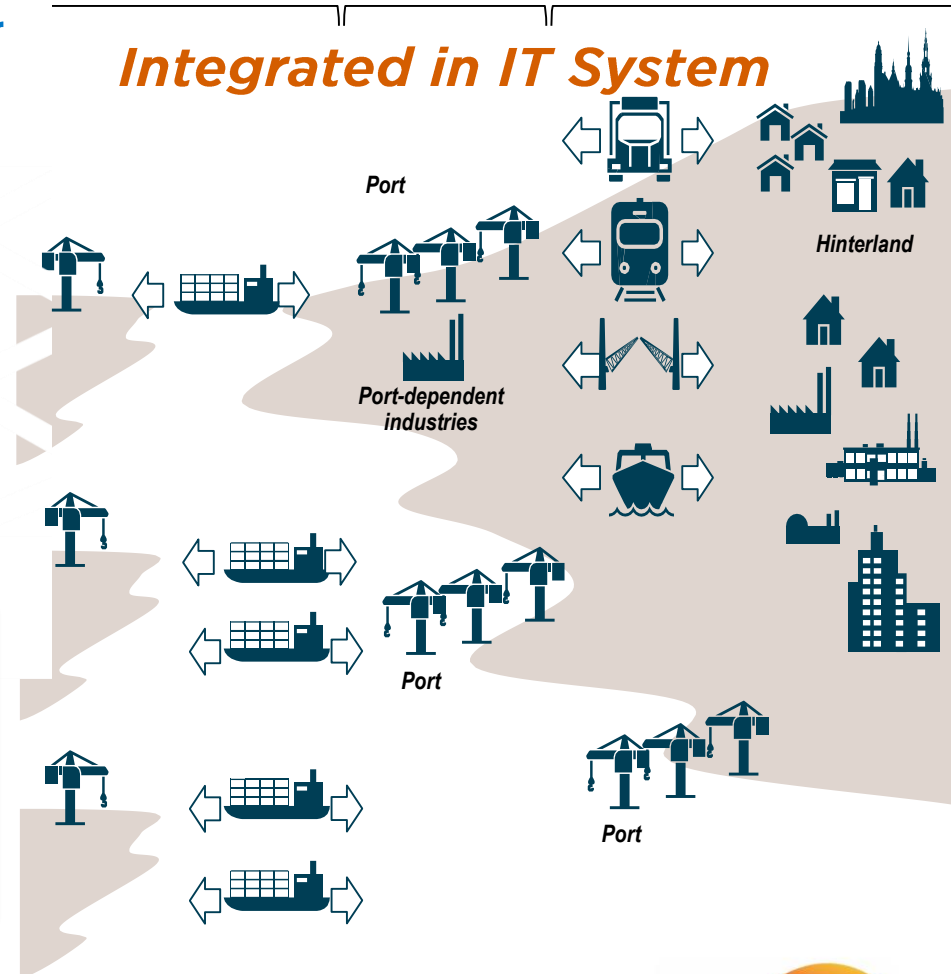
## 2 PORT - PORT & PORT-HINTERLAND CONNECTIVITY

- Efektifitas dan standarisasi alur kapal pelabuhan-pelabuhan Indonesia
- Pengembangan konektivitas pelabuhan dan kawasan industri

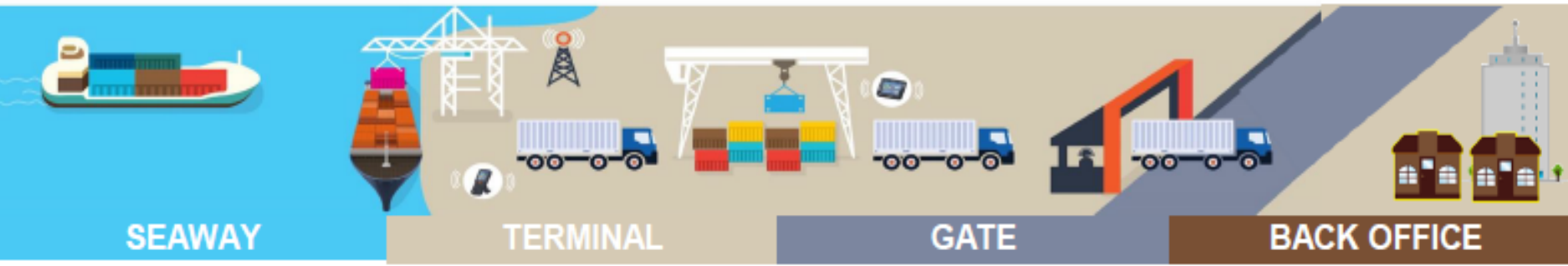
## 3 OPTIMIZE IT UTILIZATION

- Implementasi teknologi informasi untuk menjembatani komunikasi antar stakeholder dan pengembangan sistem operasi

Pengembangan sisi laut      Pengembangan Pelabuhan      Pengembangan konektivitas darat



# Optimalisasi Sistem Informasi untuk menjadi Digital Port



SEAWAY	TERMINAL	GATE	BACK OFFICE
Vessel Management System	Terminal Operating System	Auto-gate	Corporate KPI Dashboard
Vessel Traffic Service	Non Container TOS	TPS Online	E- Procurement
Marine Operating System	SIMOP	Delivery Order Online	Financial Dashboard
INAPORTNET (Trans. Ministry)	Car Terminal Operating System	Container Freight Station	Business Analytic
SIMOP (Vessel)	Auto Tally	Warehouse Management System	HRIS

E-Services Portal			
E-Payment			
E-Invoice			
Billing System			
Customer Data Management (CDM) & Customer Relation Management (CRM)			

# e-Service Portal – suatu aplikasi bagi stakeholders untuk menggunakan dan memonitor jasa-jasa IPC



SECURE



Data mgmt.

Service  
Booking

Operation

Payment

Billing

Customer  
support

**e-Registration**  
customer mgmt.

- Customer Data Management
- Data Customer yang terpusat



**e-Booking**  
order capture

- Container Booking
- Online booking



ONLINE BOOKING

**e-Tracking**  
order mgmt.

- Container Tracking
- Real time handling tracking



**e-Payment**  
payment mgmt.

- e-Payment System
- Cashless & online Payment



**e-Billing**  
billing mgmt.

- e-Billing System
- Electronic document



**e-Care**  
service assurance

- Call center
- Online support



e-Service Portal



PT Pelabuhan Indonesia II (Persero)  
Energizing Trade. Energizing Indonesia

# Sinergi IPC untuk Revitalisasi Litbang



# Sinergi yang dapat dilakukan

---

1



**DATA  
MANAGEMENT**

2



**PENGEMBANGAN  
SUMBER DAYA  
MANUSIA DAN  
INOVASI**



# Data Management

---



## Implementasi Database Terintegrasi

---

Pembangunan database yang terfokus kepada data-data kepelabuhan yang didapatkan dari berbagai stakeholder



## Akurasi dan Reliabilitas Data

---

Memastikan akurasi dan reliabilitas data yang dikumpulkan melalui kegiatan pengolahan data



## Standarisasi Informasi kepada Stakeholder

---

Database yang telah diolah dapat di distribusikan kembali kepada stakeholder yang membutuhkan

# Pengembangan Sumber Daya Manusia dan Inovasi



PT PMLI (Port Maritime and Logistic Institute) didirikan untuk memberikan pelatihan dan pendidikan terbaik dalam bidang kepelabuhananan, maritim, dan logistik,

Simulation Centre



Port & Logistics Simulation



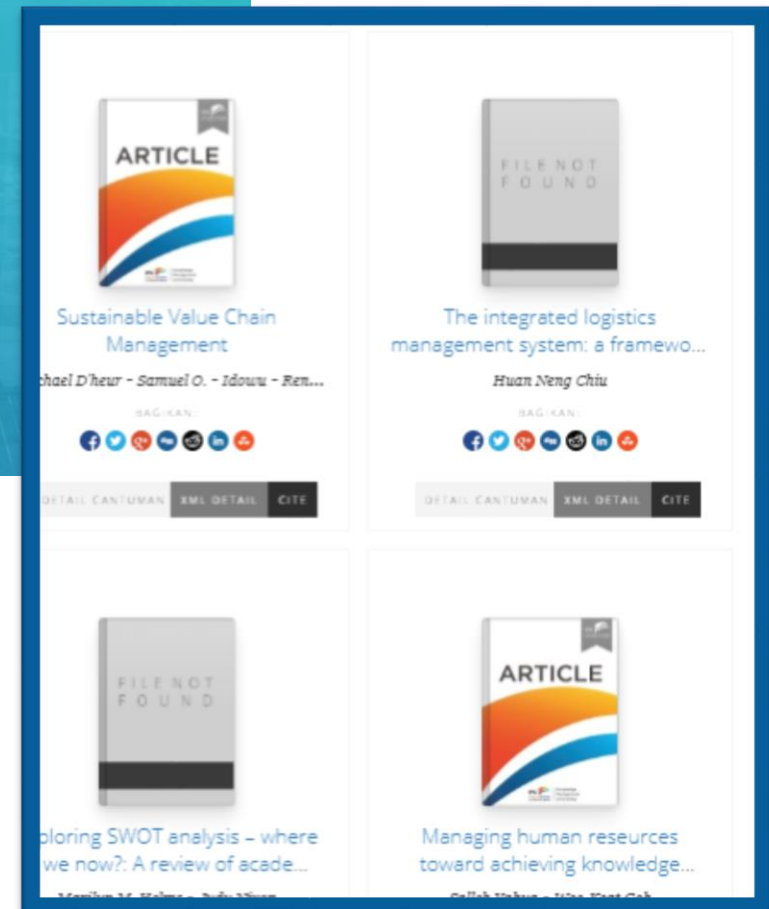
Classroom & Penginapan



# Pengembangan Sumber Daya Manusia dan Inovasi



PT PMLI juga menyediakan fasilitas Digital Library yang berisikan berbagai referensi literatur mengenai maritim dan logistik



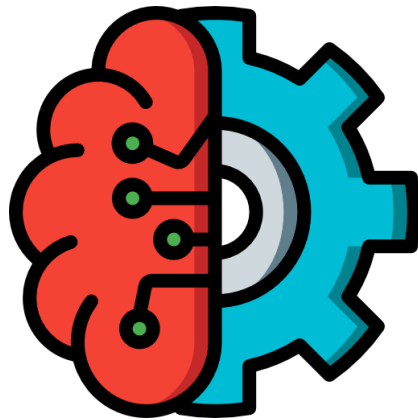
# Pengembangan Sumber Daya Manusia dan Inovasi

---

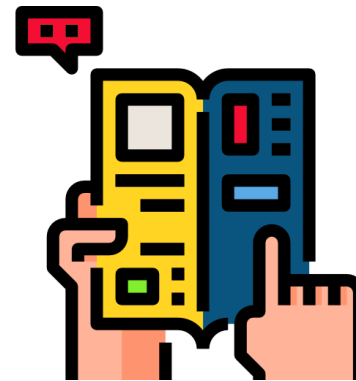
Dari sisi inovasi, saat ini IPC telah mendirikan departemen baru yaitu Pengimplementasi Strategis dan Inovasi, yang memiliki tugas antara lain adalah mengumpulkan dan mengawal implementasi inovasi yang diinisiasi oleh internal IPC

## Potensi kolaborasi antara lain;

---



Joint Product / Innovation  
Development



Joint  
Research



**Thank you**