



FOCUS GROUP DISCUSSION

PEMETAAN DAN AGENDA RISET TRANSPORTASI NASIONAL

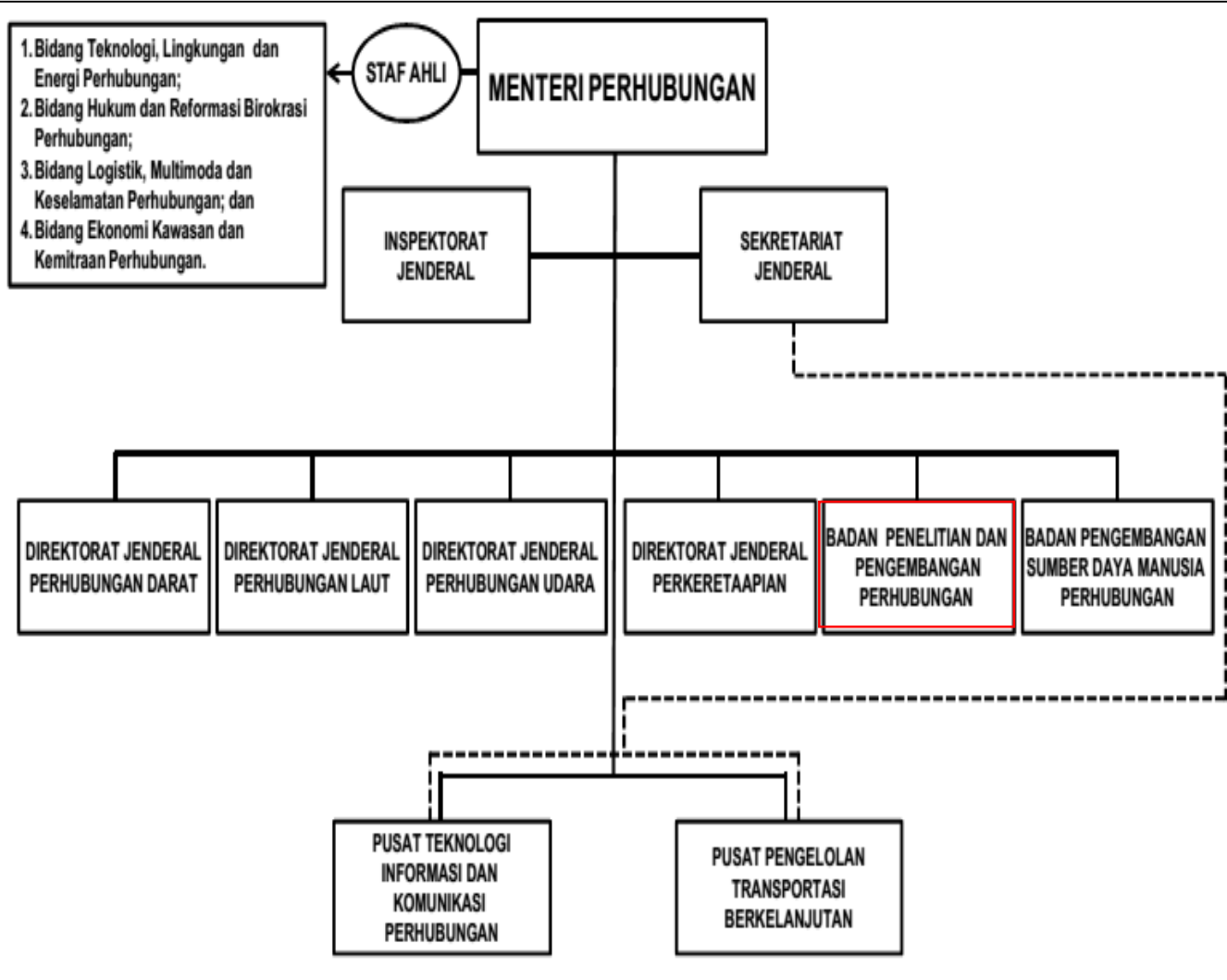
Dr. Ir. Dewanti, MS
(Tim Ahli Pustral UGM)

Balitbang Kementerian Perhubungan
4 September 2019





KEDUDUKAN BADAN LITBANG PERHUBUNGAN



Balitbang Kementerian Perhubungan memiliki kedudukan sejajar dengan direktorat jenderal lain di Kementerian Perhubungan. Namun demikian, output dari kegiatan yang dihasilkan oleh Balitbang seharusnya dapat menjadi dasar perumusan kebijakan oleh direktorat jenderal di lingkungan Kementerian Perhubungan.



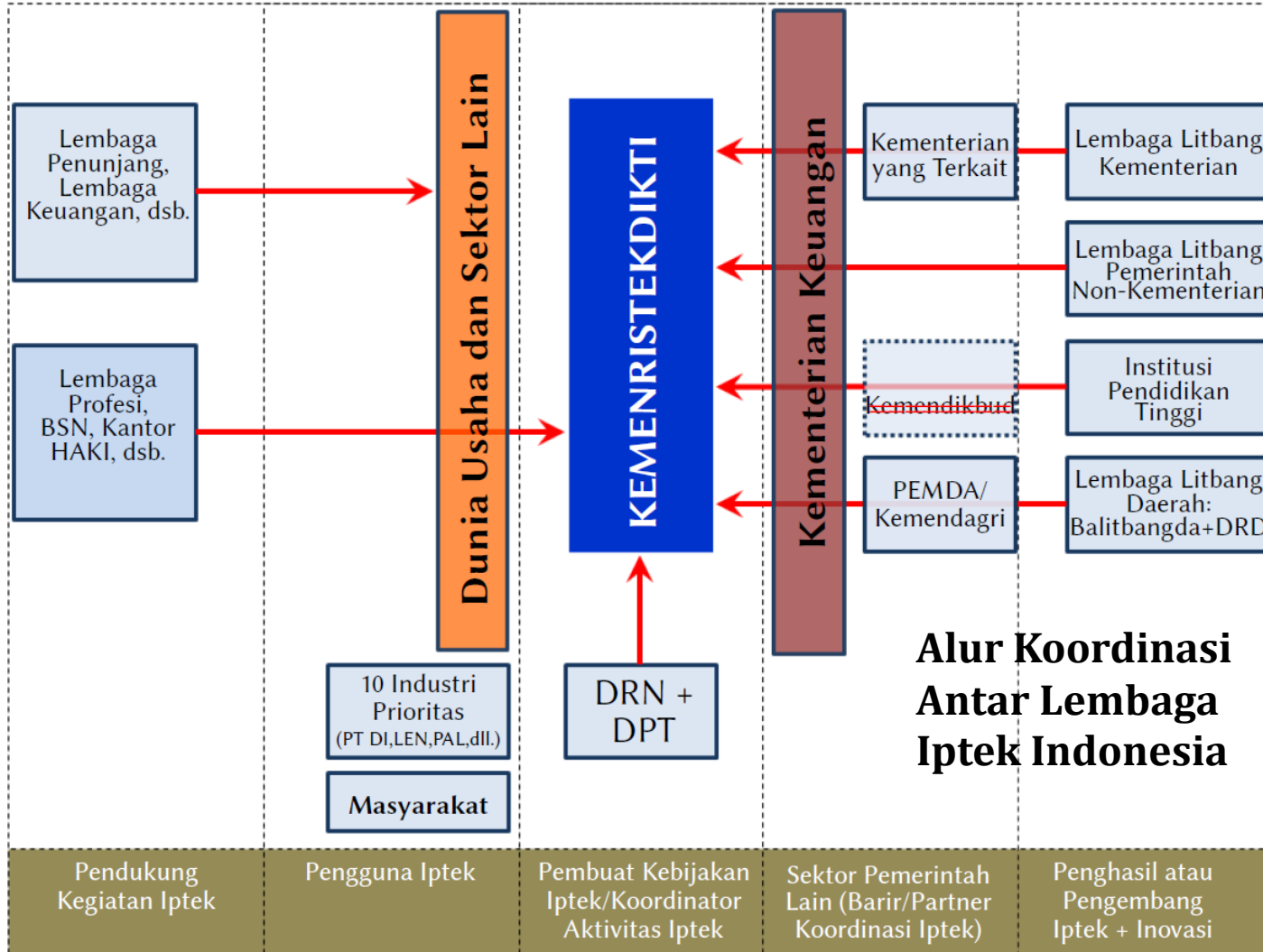
ISU-ISU STRATEGIS



KEDUDUKAN BADAN PENELITIAN DAN PENGEMBANGAN KEMENTERIAN PERHUBUNGAN TERHADAP LEMBAGA PENELITIAN PEMERINTAH LAIN



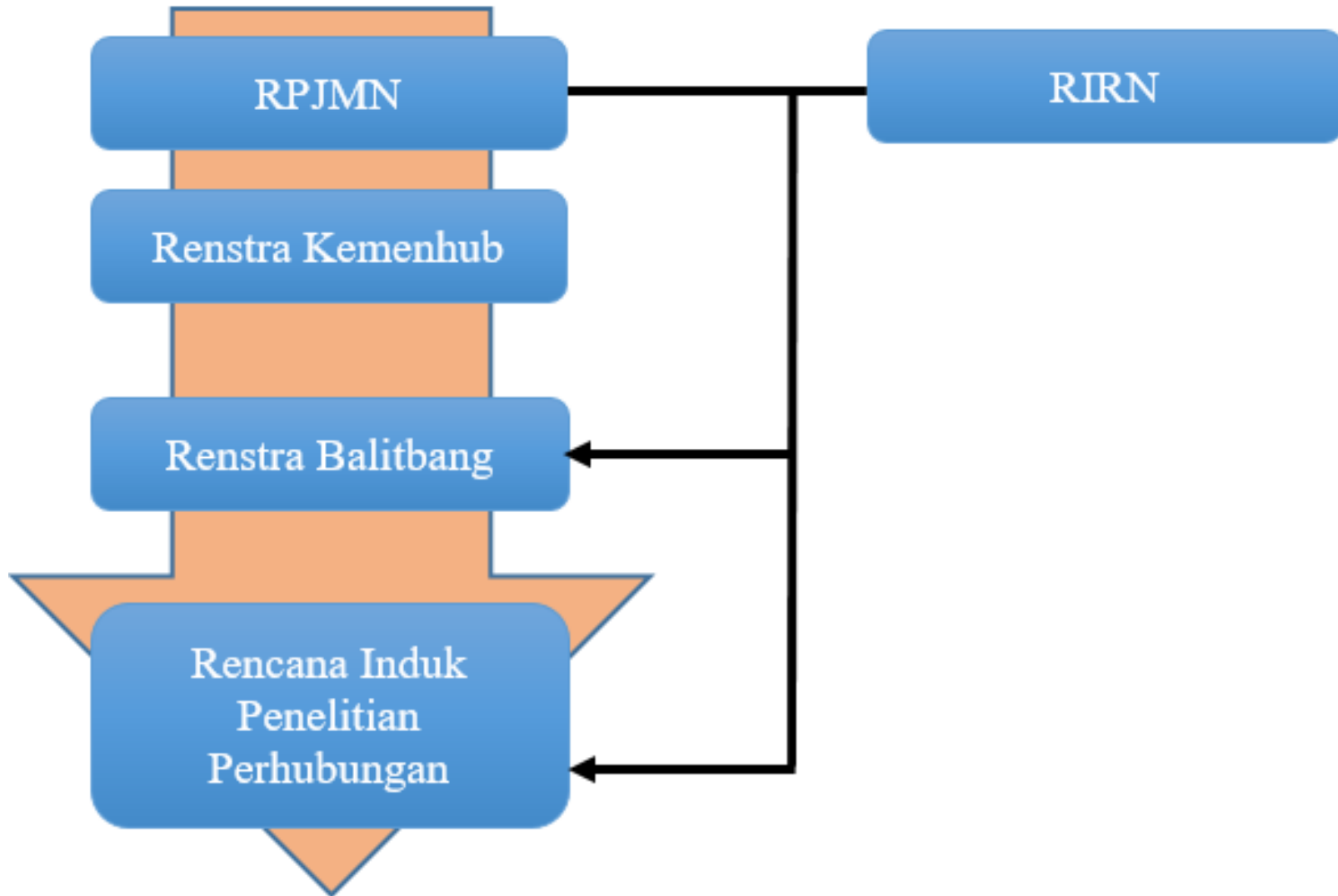
PUSTRAL UGM



UU 18/2002: Litbang merupakan salah satu unsur kelembagaan dari pengembangan ilmu pengetahuan dan teknologi (penelitian)

Alur Koordinasi Antar Lembaga Iptek Indonesia

KETERKAITAN RENCANA INDUK PENELITIAN TRANSPORTASI DENGAN DOKUMEN PERENCANAAN LAINNYA



POHON PENELITIAN TRANSPORTASI [DRAFT]



- Merupakan ‘konsensus’ bersama dari arah riset nasional bidang transportasi
- Mengacu kepada isu-isu terakhir yang lebih mengarah kepada inter dan trans disiplin
- Mengadopsi isu-isu terkini dan di masa depan yang diperkirakan menjadi isu penting aspek transportasi

DOKUMEN PERENCANAAN LAIN UNTUK DASAR PENYUSUNAN POHON PENELITIAN



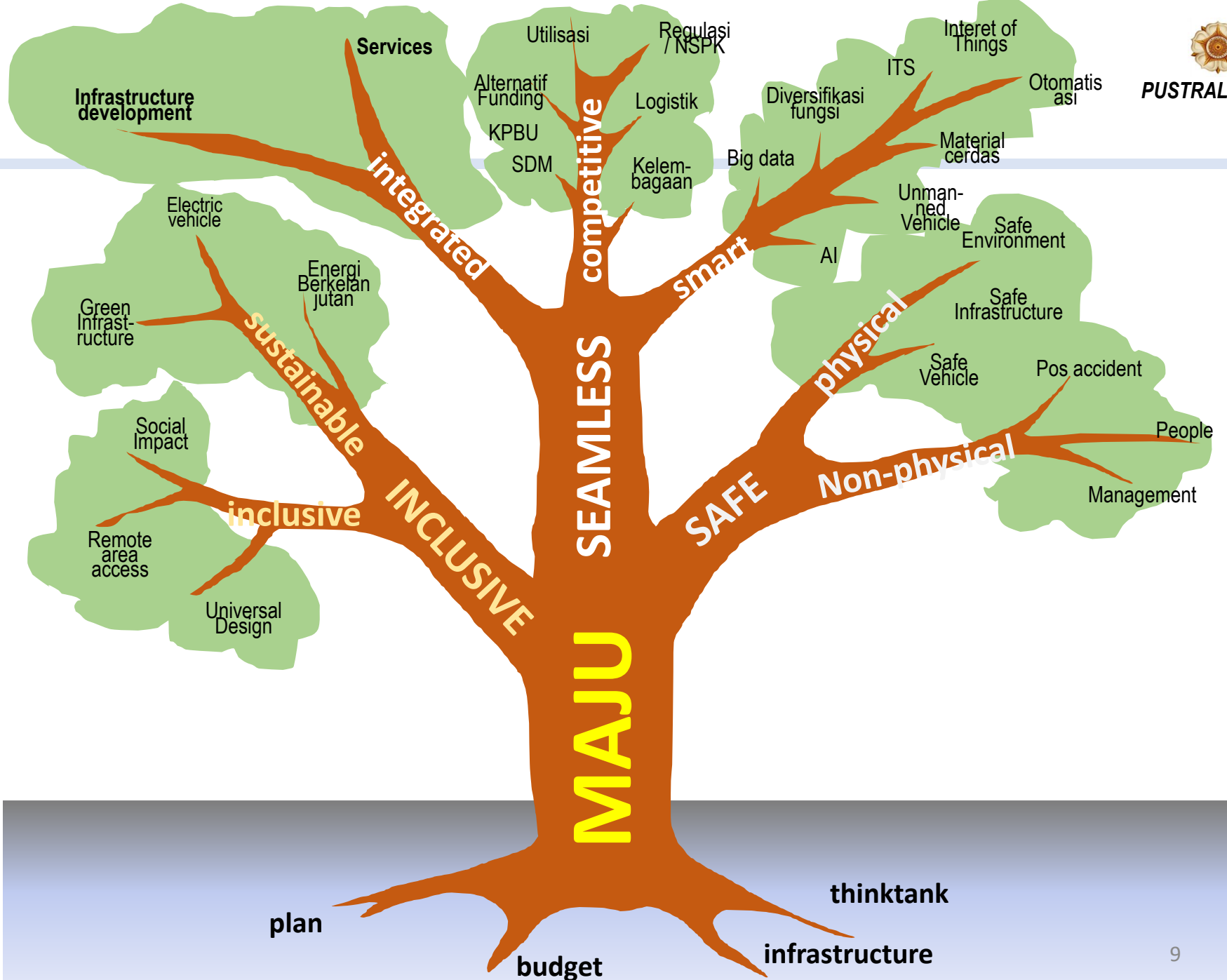
PUSTRAL UGM

- RPJPN 2005 - 2025
- RIRN 2017 - 2045
- RPJMN 2015 - 2019
- Renstra Kementerian Perhubungan
- Renstra Direktorat Teknis di Kemenhub (Darat, Laut, Udara, Perkeretaapian)
- Renstra Badan Penelitian dan Pengembangan Kemenhub
- Rencana induk penelitian perguruan tinggi

POHON PENELITIAN (DRAFT)



CABANG UTAMA	CABANG SEKUNDER	DAHAN
Seamless	Integrated	Infrastructure Development
		Services
	Competitive	SDM
		Alternative Funding
		Kelembagaan
		Logistik
		Utilisasi
		KPBU
		Regulasi dan NSPK
	Smart	Unmanned Vehicle
		Material Cerdas
		Intelligent Transport System
		Artificial Intelligent
		Big Data
		Diversifikasi Fungsi Sarana
Inclusive	Inclusive	Universal Design
		Social Impact
		Access for Remote Area
	Sustainable	Energi Berkelanjutan
		Electric Vehicle
		Green Infrastructure
Safe	Physical	Infrastructure
		Lingkungan
		Vehicle
	Non Physical	Human/People
		Management
		Post accident





PENGERTIAN

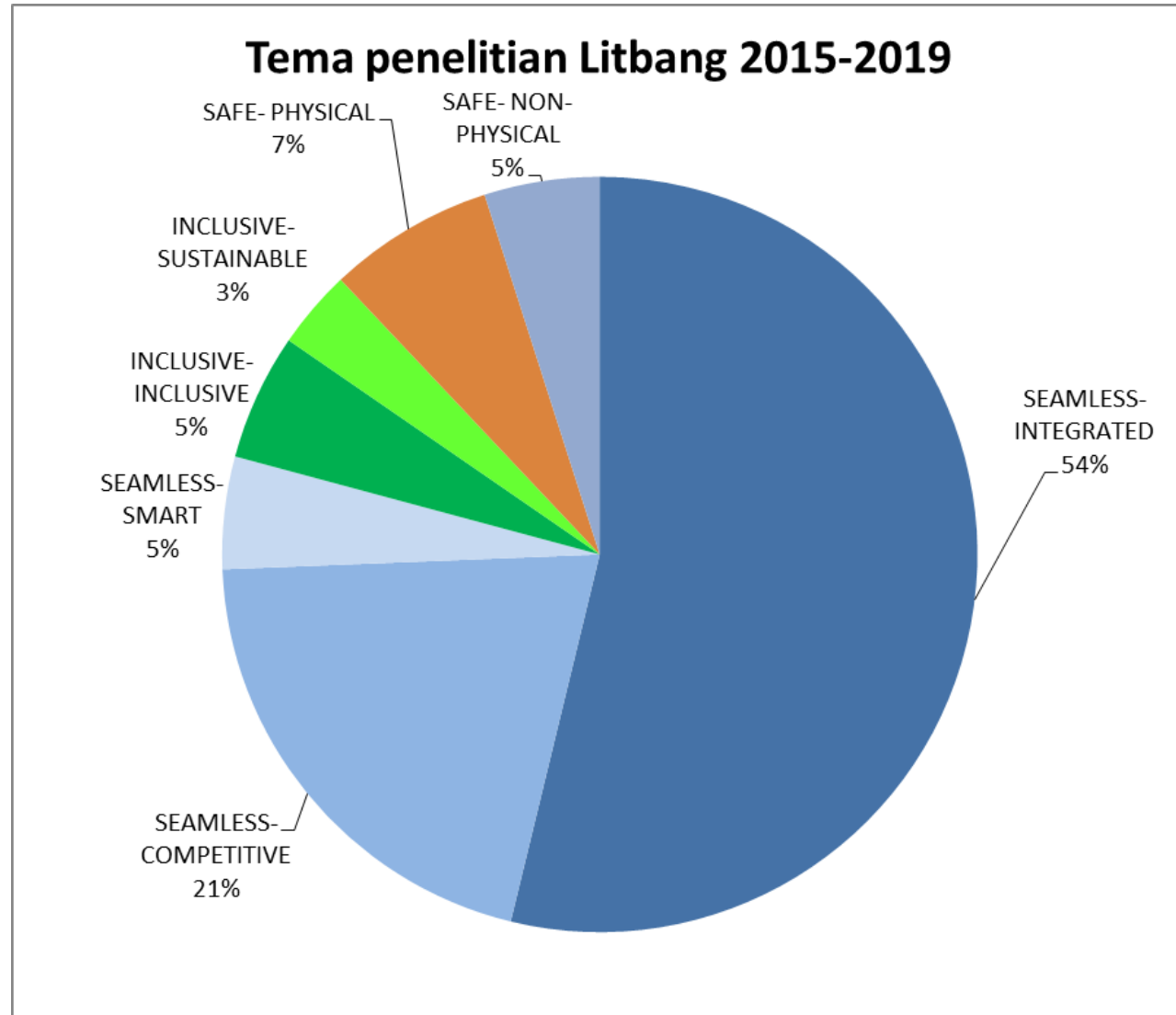
- *Seamless*: mengacu pada kondisi transportasi baik sarana, prasarana maupun sistem dan manajemen, yang mulus tanpa hambatan baik fisik maupun non fisik
- *Inclusive*: mengacu pada kondisi transportasi yang melayani semua pengguna, wilayah maupun aspek (lingkungan, ekonomi, masyarakat)
- *Safe*: mengacu pada kondisi transportasi yang berkeselamatan



TEMA PENELITIAN LITBANG 2015-2019

SESUAI POHON PENELITIAN

- Sepanjang 2015-2019 tema-tema penelitian di Litbang sebagian besar berada di cabang *seamless*, dengan prosentase 80%, 54% berada pada penelitian untuk menjadikan upaya *integrated transport* dan 21% untuk *competitive*
- Pada cabang *safe* 12%
- Pada cabang *inclusive* hanya 8%





Terima kasih